

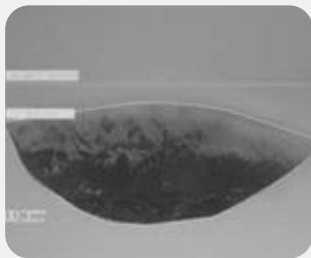


Von Anwendern in der Neonatologie entwickelt!

Die babyLance™ Sicherheitsinzisionslanzette für Fersenblutabnahme ist wegen ihrer sanften und präzisen Einstiche, Benutzerfreundlichkeit und Sicherheitsfunktionen weltweit sehr beliebt.

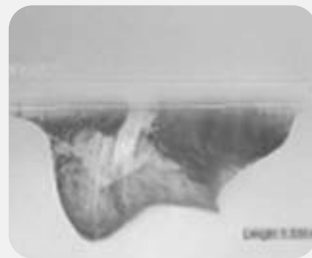


Vergleich des Schnittprofils der Fersenpunktion beim Säugling



babyLance

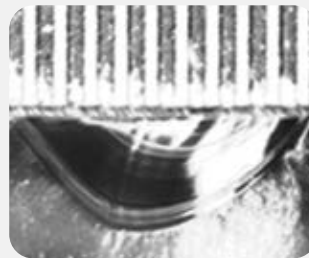
Das babyLance-Schnittprofil zeigt eine sanft geschwungene Inzision ohne stumpfe Einstichstelle oder uneinheitliche, gezackte Schnitte.



ITC Tenderfoot™

Das Schnittprofil von ITC Tenderfoot zeigt eine Inzision mit ausgeschnittenem, vieleckigen Einstich und gezacktem und schiefem „W“-Muster.

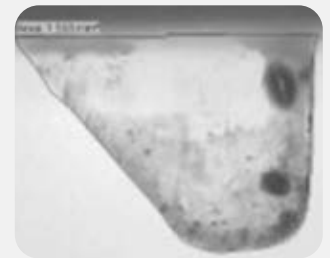
(Marke der International Technidyne Company)



Cardinal gentleheel™

Das Profil des Cardinal Health gentleheel zeigt einen Einschnitt mit einem anfänglich kantigen Einstich, gefolgt von einem zunehmend tiefen Bogen.

(Marke der Cardinal Health, Inc.)



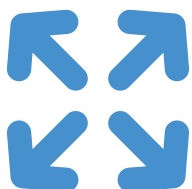
BD Quickheel™

Das BD Quickheel-Schnittprofil zeigt eine Inzision mit anfänglichem stumpfen Einstich und nachfolgendem Schnitt.

(Marke von Becton, Dickinson and Company)

Vergleichsstudie zum Schnittprofil der Fersenpunktion aus dem Jahr August 2012 (Rev. 1) Schnittprofil-Studie, die intern mit Silikonkautschuk durchgeführt wurde, um die Ferse eines Säuglings zu simulieren und jeden Schnitt mikroskopisch zu untersuchen, zu vermessen und zu fotografieren.

Eigenschaften, Vorteile und Nutzen



Eine Reihe unterschiedlicher Größen

Ein umfassendes Angebot an Schnitttiefen für eine optimale Menge an Kapillarblut bei minimalem Trauma.



Sicherheit zuerst

Verhindert durch eine vorgespannte Klinge, die nach Gebrauch automatisch eingezogen wird, versehentliche Schrammen und Schnitte.



Reduziertes Trauma

babyLance folgt den NBS01-A6 Richtlinien; es erzeugt eine sanfte, geschwungene Inzision, um ein exzessives Trauma beim Baby zu vermeiden.

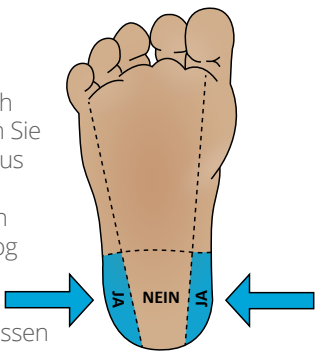


Präzises Arbeiten

Leicht zu betätigender Auslöser, Inzisionsanzeiger und Griffknoppen vermeiden ein Rutschen in der Hand.


Gebrauchsanleitung

1 Wählen Sie die Inzisionsstelle seitlich an der Ferse, achten Sie darauf, den Calcaneus zu vermeiden. Bitte desinfizieren Sie den Schnittbereich analog Ihres hausinternen Protokolls/Verfahrensweise. Lassen Sie die Haut trocknen.



Tipp: Siehe Größentabelle unten

2 Brechen Sie die Abzugs/Sicherheitsverriegelung ab. Den Abzug jedoch erst zurückziehen, wenn Sie einsatzbereit sind.



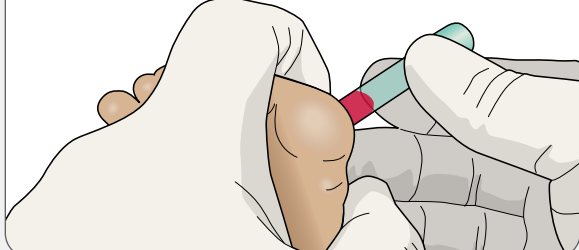
Tipp: Die Sicherheitslasche kann durch Verdrehen entfernt werden - nicht zurückziehen

3 Positionieren Sie den Klingenschlitz gegen die Ferse, den Auslöser vom Benutzer abgewandt. Ziehen Sie den Abzug mit dem Zeigefinger zurück.



Tipp: Legen Sie die Lanzette flach auf die Einschnittstelle. Es ist kein Aufdrücken erforderlich. Ruhig halten, nicht wackeln, wenn Sie den Auslöser aktivieren.

4 Wischen Sie das erste Tröpfchen Blut weg. Sammeln Sie die gewünschte Menge Blut. Entsorgen Sie babyLance gemäß den bestehenden Anforderungen an scharfe Objekte.






Tipp: Es wird nicht empfohlen, die Ferse zu melken oder zu quetschen

Vollständige Anweisungen, Warnhinweise, Vorsichtsmaßnahmen und Kontraindikationen sind der Gebrauchsanweisung zu entnehmen

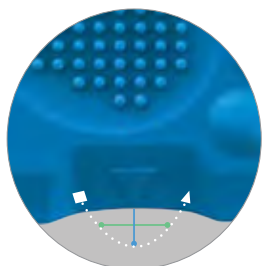
Schnittinformationen

Die urheberrechtlich geschützte interne Feder von babyLance aktiviert den schnellen Pendelhub der Klinge – und sorgt für eine äußerst glatte Inzision, der den CLSI LA4-A5-Richtlinien zur Reduzierung von Traumen am empfindlichen Unterhautgewebe von Säuglingen entspricht.

Produktfarbe	Produktcode	Indikation*	Inzisionslänge	Inzisionstiefe
	BLM	Weniger als 1000 g Sehr kleines Frühchen	2.2 mm	0.60 mm
	BLP	1000-2500g Frühchen	3.0 mm	0.85 mm
	BLN	2500g-9kg Geburt bis 1 Monat	3.0 mm	1.0 mm

US Patent 8,715,307

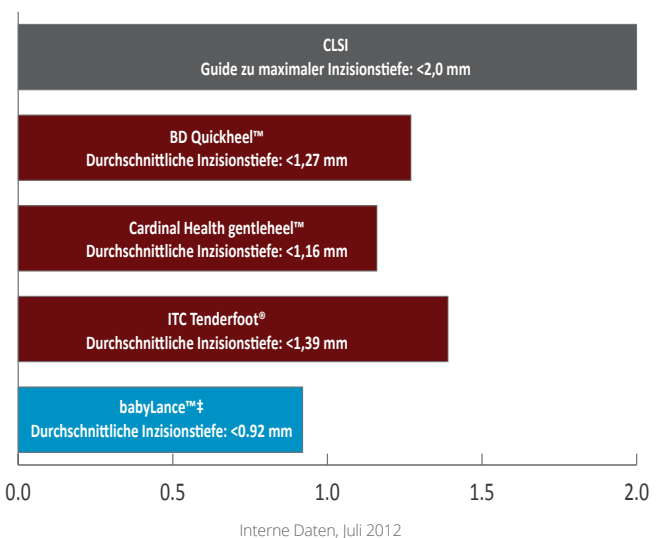
*Lediglich Empfehlung, klinische Beurteilung durchführen.



Die sanft geschwungene Inzision (weiße gepunktete Linie) wird nach Höchstlänge und Höchsttiefe gemessen.

-Klingenbreite 3,0 mm (+/-0,5 mm)

-Klingenstärke 0,15 mm (+/-0,2 mm)



Lokale Vertriebsstelle:

clinicalinnovations.de
Clinical Innovations Germany GmbH
Wernher-von-Braun-Str. 10a
85640 Putzbrunn
Telefon 089 625 67 54 | Fax 089 625 65 54
info@clinicalinnovations.de

