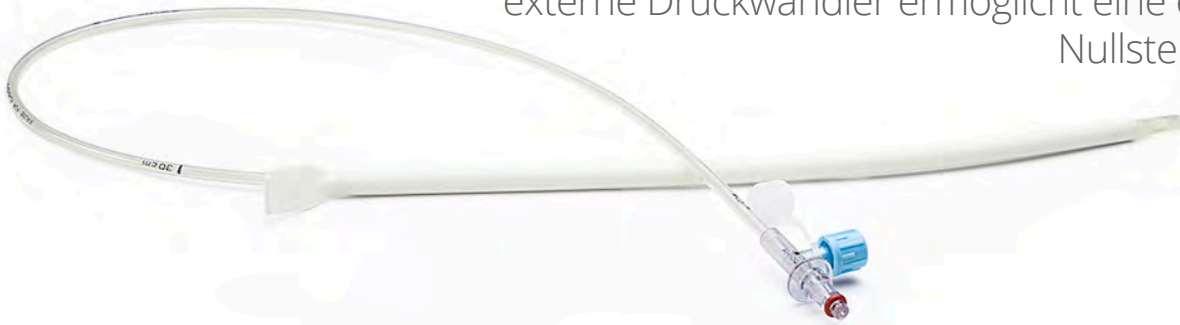




Der intrauterine Druckkatheter Koala ist das einzige IUPC-System, das keine Elektronik im Katheter aufweist. Der externe Druckwandler ermöglicht eine einfache, echte Nullstellung *im Uterus*.

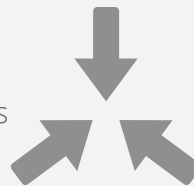


Intrapartale intrauterine Überwachung



Optimiert für die korrekte Platzierung

Durchsichtiger Lumenkatheter gibt visuelles Feedback zur korrekten Platzierung



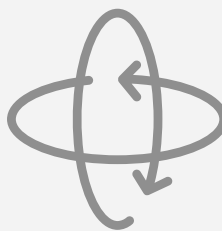
Kleinere Spitze zum Einführen

Koalas kleine, weiche, biegsame Spitze aus Urethan ist kleiner als bei Kathetern mit Druckwandler-Spitze.



Einfache, echte Nullstellung

Druckwandler im wiederverwendbaren Kabel ermöglicht „echte“ Nullstellung *im Uterus*

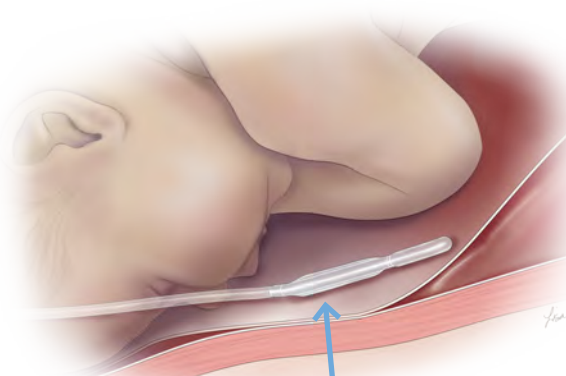


360°-Erfassung

Umlaufsensor liefert Messwerte um die gesamte Spitze des Katheters

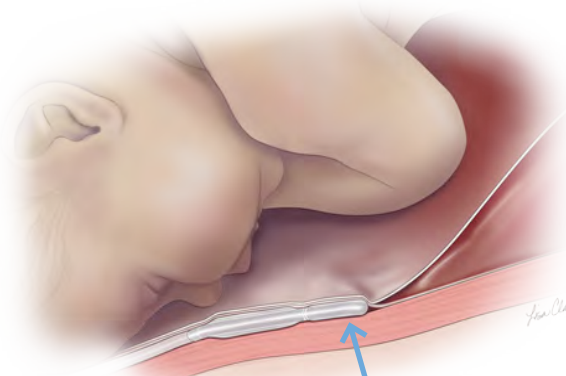
Korrekte Platzierung für zuverlässige Messwerte

Korrekte Platzierung



INNERHALB DER FRUCHTBLASE

Inkorrekte Platzierung



AUSSERHALB DER FRUCHTBLASE

Korrekte Platzierung

- Fruchtwasser im Katheter
- Scharfe Wellenform, gute Basislinie

Inkorrekte Platzierung

- Blut im Katheter
- Schlechte Messwerte, hohe Basislinie, gedämpfte Wellenform

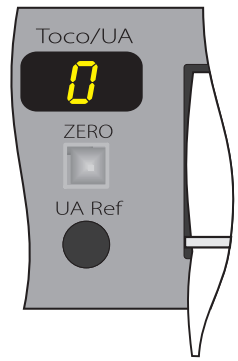
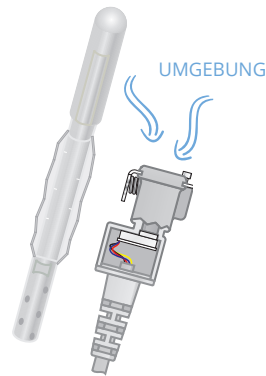
Echte Nullstellung

Was versteht man unter Nullstellung?

Unter Nullstellung versteht man die Festlegung einer Basislinie oder Null auf dem Fetalmonitor, von der aus Änderungen des intrauterinen Drucks gemessen werden können.

Was versteht man unter echter Nullstellung?

Echte Nullstellung wird durch Drücken der Nulltaste des Fetalmonitors erreicht, wenn – und nur wenn – der Druckwandler des Systems dem Umgebungsdruck ausgesetzt ist. Da sich der Druckwandler bei Koala in dem wiederverwendbaren Kabel befindet, ist Koala der einzige Katheter mit Sensorenspitze, der eine echte Nullstellung erreichen kann, während er sich *im Uterus* befindet.



Eine echte Nullstellung kann jederzeit erreicht werden, indem der Katheter vom Kabel getrennt und der Druckwandler dem Umgebungsdruck ausgesetzt wird, während der Monitor auf Null gestellt wird.

Einrichtung und Verwendung



Vollständige Anweisungen, Warnhinweise, Vorsichtsmaßnahmen und Kontraindikationen sind der Gebrauchsanweisung zu entnehmen.

Produktsupport

Bestellinformationen

Produktbeschreibung	Artikelnummer	Verpackungseinheit	Monitorkabel	Artikelnummer	Verpackungseinheit
Koala Intrauteriner Druckkatheter	IPC-5000E	10 pro Packung	Philips 8040A (40 VV/mmHg)	IPC-5018	1 Kabel
			Philips Avalon	IPC-5080	1 Kabel
			Alle anderen Philips Monitore	IPC-5012	1 Kabel
			GE Medical (Corometrics) – Alle Modelle	IPC-5014	1 Kabel
			Air-Shields (Litton) Fetascan 1400	IPC-5016	1 Kabel
			Spacelabs Medical (AMS) Spacelabs 94000	IPC-5050	1 Kabel
			Neovent Medical Stan S31	IPC-5060	1 Kabel
			Edan Instruments, Inc.	IPC-5090	1 Kabel

Ihr Ansprechpartner:

clinicalinnovations.de

Clinical Innovations Germany GmbH
Wernher-von-Braun-Str. 10 a
85640 Putzbrunn
Telefon: 089-625 67 54 | Fax: 089-625 65 54



**CLINICAL
INNOVATIONS**
GERMANY
forMOM. forBABY. forLIFE.™